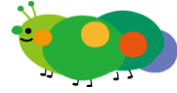


中央小学校

2026 年度
Vol.1

相談室だより



新入、進級おめでとうございます。お子様たちも、保護者の皆様も、新しい環境に期待をふくらませつつも、戸惑われることがあるかと思えます。それぞれのお子様のペースを大事にしながら、新しい環境に慣れ、楽しんでいけることをお祈りしております。

さて、今年度のご相談も、昨年度と同じ青少年教育カウンセラーが承ります。時短勤務をさせていただく関係で、毎週火曜日の10時から16時までのご相談となります。ご迷惑をおかけしますが、よろしくお願いいたします。

相談室では、保護者の皆さまからのご相談とお子様ご本人からのご相談をお受けしています。発達・性格・子育ての不安・登校渋り・いじめ・友人関係など、日々の中でお感じになること、心配なことなど、何でもお話しください。ご来室、お電話でのご相談どちらも承っております。予約のある方が優先になりますので、来室の際は事前に予約をとっていただくとスムーズです。

相談室は、2階の職員室の奥にあります。

相談室の直通電話は、カウンセラーの来校日、在室時間のみつながります。

相談室直通電話 TEL：042-753-0896（開室日の10～16時のみつながります）

開室日にご都合がつかない場合などは、教育相談課・中央相談室でご相談をお受けします。

教育相談課・中央相談室 TEL：042-752-1658（平日9～17時 土日祝は休み）

予約方法

①相談室直通電話に電話する。

☎042-753-0896

②学校を通じて申し込みをする。

☎042-753-0727

③中央相談室に電話する。

☎042-752-1658



●○1学期の開室日●○

4月... 14日・21日・28日

5月... 12日・19日・26日

6月... 2日・9日・16日・23日・30日

7月... 7日