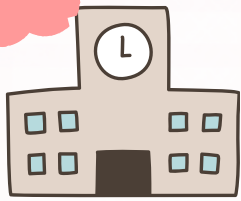


ほけんだより 4月

令和8年4月8日
相模原市立中央小学校
保健室



にゅうがく しんがく
ご入学・ご進学
おめでとうございます



しんねんど はじ
新年度が始まりました！期待や緊張でドキドキし
ているお子さんも多いのではないのでしょうか。明る
く充実した1年になるよう保健室からもサポートし
ていきます。前向きに一步を踏み出しましょう！



ほけんしつ 保健室からのおねがい



はやねはやお あさ
早寝早起き、朝ごはんをわすれずに

健康診断がはじまります

4月から6月にかけて、健康診断が行われます。みなさんが元気に生活するために体の健康はかせません。健康診断は、病気や異常はないか、体が健康に育っているか調べる大切な行事です

4月の予定

- 4/7(火) 保健書類配付(2~6年)
- 4/8(水) 保健書類配付(1年)
- 4/10(金) 保健書類提出締切(2~6年)
発育測定(3年/4年)
- 4/13(月) 保健書類提出締切(1年)
発育測定(1年/2年)
- 4/14(火) 発育測定(5年/6年)
- 4/15(水) 発育測定・聴力・視力(支援級)



- 4/16(木) 聴力検査(3年)
- 4/17(金) 聴力検査(5年)
尿検査1次容器配付(全学年)
- 4/20(月) 尿検査1次回収(全学年)
視力検査(4年) ※尿検査は月曜日提出
です！わすれずに(^^)
- 4/21(火) 視力検査(3年)
- 4/22(水) 視力検査(2年)
- 4/23(木) 視力検査(1年)
- 4/24(金) 聴力検査(2年) 視力検査(5年)
- 4/27(月) 視力検査(6年)
- 4/30(木) 内科検診(全学年)



※発育計測では体操着を着ます。

※保健調査票、保健調査票兼結核健康診断問診票の記載漏れがあった場合は一度返却することがあります。

*健康診断実施にあたり

- ・保健調査票兼結核健康診断問診票の記載について
4月6日付けでメール配信された「保健調査票への記載のお願いについて」
をご確認いただき記入をお願いします。
- ・4年生、6年生の聴力検査は省略のためありません。
- ・発育測定では体育着を着用します。発育測定の日には高い位置で結ぶ髪型は
お控えください。
- ・学習時に眼鏡・コンタクトレンズを使用している人は、視力検査日も着用
させてください。
- ・お子さんの色の見え方について気になる場合は、希望する児童を対象に色覚検査を
実施します。ご希望の方は担任までお知らせください。
- ・尿検査は17日（金）に容器を配付します。物品をご確認ください。
20日（月）の朝に尿をとり提出になります。袋にクラスや氏名等忘れず記入してください。
当日の持参忘れや遅刻になる場合は、保護者の方が9：00までに保健室に届けて
いただければ間に合います。忘れずご提出をお願いします。
- ・定期健康診断総合結果のお知らせは、「健康診断結果一覧」にて行います。
1学期の個人面談で担任より保護者の方に配付する予定です。



*内科検診の実施について

児童の健康状態を把握するため正確な検診を実施するとともに、児童のプライバシーに配慮しながら、内科検診を次のとおり実施します。

○検診時の環境について

- ・クラス順で男子→女子の順番に診察を行います。
- ・診察時には身体が周囲から見えないよう、衝立てで個別のスペースにします。
- ・児童の介助に立ち会う教員は女性教職員になります。記録は男子児童のときは、
男性教職員（学年にいない場合は女性教職員になることもあります）、女子児童
のときは女性教職員とします。

○検診時の服装について

- ・体育着を着用します。医師の指示により、介助の女性教職員が児童の体操服や
下着をめくることがあります（高学年は自分でもあげられるよう指導しますが、
介助教職員や養護教諭がサポートすることもあります）。

○診察内容

医師が体操着・下着の下から聴診器をあてたり、視触診をしたりします。

次の4点については、視診・聴診・必要に応じて触診を行います。

- ①脊柱の疾病及び異常の有無（視触診）
- ②胸郭の疾病及び異常の有無（視触診）
- ③皮膚疾患の有無（視触診）
- ④心臓及び異常の有無（聴診）

